

Ciudad de México a 15 de marzo de 2024

## ÍNDICES DE LA CUENTA DE VIAJEROS INTERNACIONALES (ENERO DE 2024)

La Secretaría de Turismo y la Facultad de Turismo y Gastronomía de la Universidad Anáhuac México dan a conocer los resultados de los **Índices de la Cuenta de Viajeros Internacionales (ICVI)**. Estos índices, que abarcan tanto los ingresos como el flujo de personas que ingresan al país, tienen como objetivo medir las variaciones mensuales y anuales acumuladas para realizar un seguimiento detallado de la actividad turística internacional.

### Ingresos

En enero de 2024, el ICVI para los **Ingresos Totales** pasó de 153.88 en enero de 2023 a 161.13, lo cual significó un incremento de **+4.71%**. El ICVI para los Ingresos por Turistas de Internación aumentó de 159.37 en enero de 2023 a 166.87, que se reflejó en un **+4.71%**. El ICVI para los Ingresos por Turistas de Internación vía aérea pasó de 166.63 a 175.88, esto es, un incremento de **+5.55%**.

### VARIACIÓN PORCENTUAL DE LOS ÍNDICES DE LA CUENTA DE VIAJEROS INTERNACIONALES (ÍNDICES DE INGRESOS A ENERO DE LOS AÑOS QUE SE INDICAN)

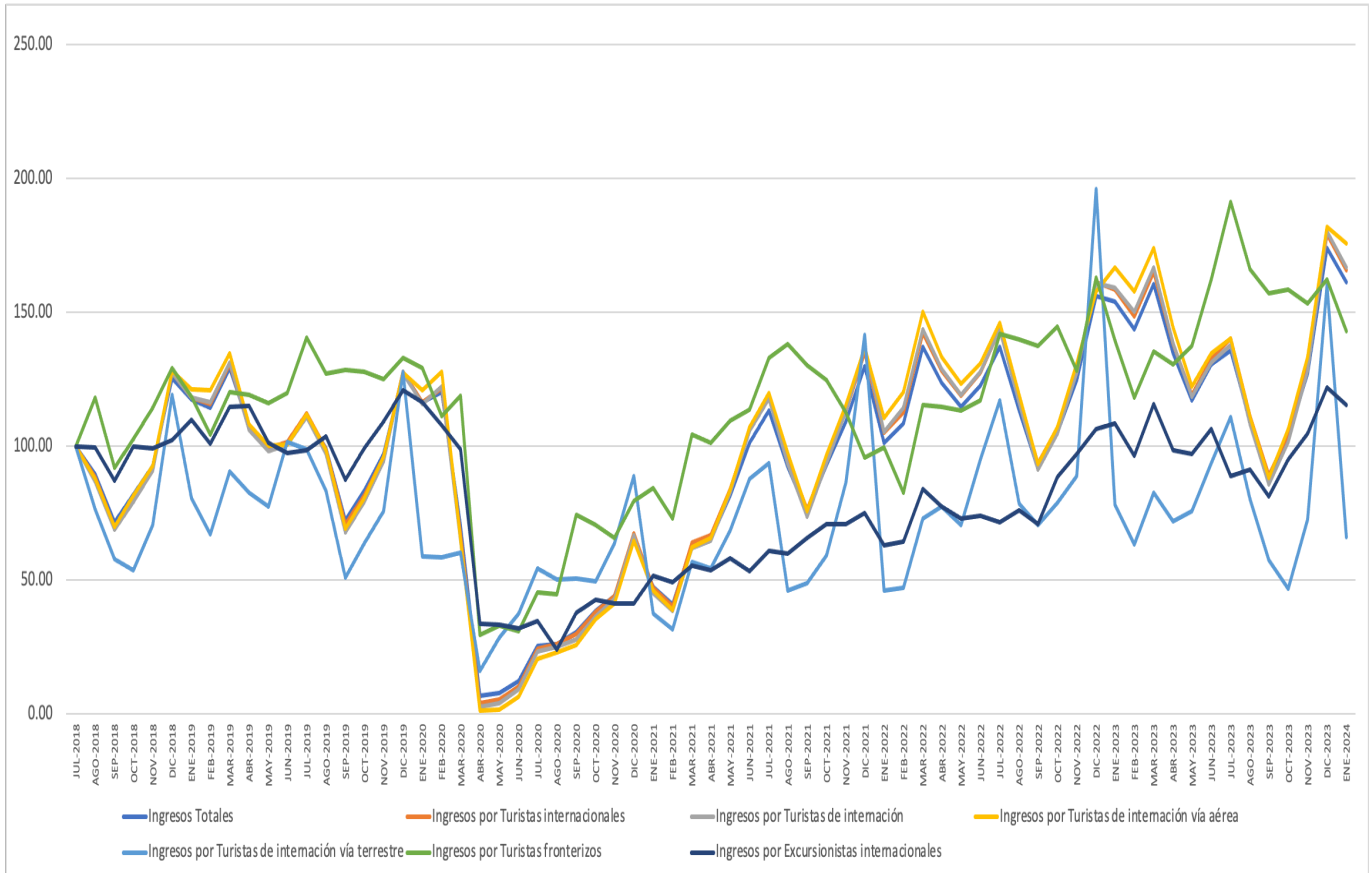
Ingresos	Índice				Variación porcentual	
	Mensual		Promedio Acumulado*		Mensual	Acumulado Anual*
	2023	2024	2023	2024	2023	2024
<b>ICVI</b>						
Ingresos Totales	153.88	161.13	153.88	161.13	4.71	4.71
Ingresos por Turistas internacionales	158.39	165.68	158.39	165.68	4.60	4.60
Ingresos por Turistas de internación	159.37	166.87	159.37	166.87	4.71	4.71
Ingresos por Turistas de internación vía aérea	166.63	175.88	166.63	175.88	5.55	5.55
Ingresos por Turistas de internación vía terrestre	78.12	66.08	78.12	66.08	-15.41	-15.41
Ingresos por Turistas fronterizos	139.70	142.99	139.70	142.99	2.36	2.36
Ingresos por Excursionistas internacionales	108.58	115.36	108.58	115.36	6.24	6.24

Fuente: INEGI. Viajeros internacionales, enero 2024. \*Se acumula únicamente el mes de enero.





## ÍNDICES DE LA CUENTA DE VIAJEROS INTERNACIONALES (INGRESOS)



Fuente: INEGI. Viajeros internacionales, enero 2024.

### Personas

En enero de 2024, el ICVI para los **Turistas Internacionales** aumentó de 96.30 en enero de 2023 a 99.72, lo cual significó un incremento de **+3.56%**. El ICVI para los Turistas de Internación incrementó de 107.22 en enero de 2023 a 109.65, que se reflejó en un **+2.27%**. El ICVI para los Turistas de Internación vía aérea pasó de 119.57 a 123.69, esto es, un aumento de **3.45%**.



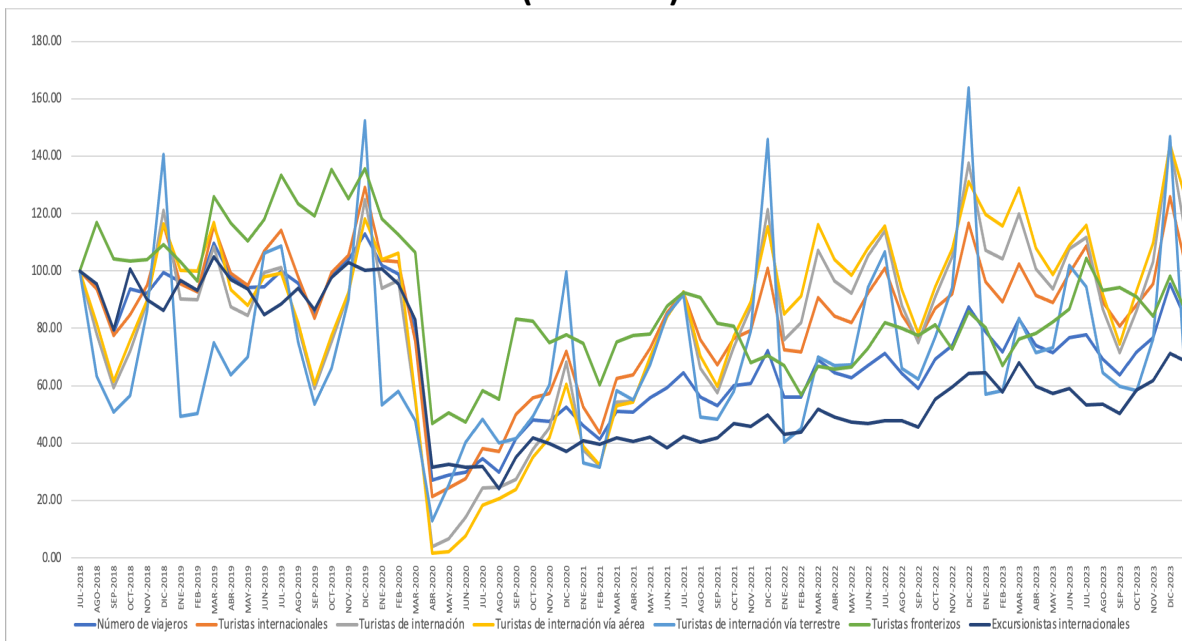


**VARIACIÓN PORCENTUAL DE LOS ÍNDICES DE LA CUENTA DE VIAJEROS INTERNACIONALES**  
**(ÍNDICES DE PERSONAS A ENERO DE LOS AÑOS QUE SE INDICAN)**

Índices de Personas	Índice				Variación porcentual	
	Mensual		Promedio Acumulado*		Mensual	Acumulado Anual*
	2023	2024	2023	2024	2023	2024
<b>ICVI</b>						
Número de viajeros	78.62	82.23	78.62	82.23	4.60	4.60
Turistas internacionales	96.30	99.72	96.30	99.72	3.56	3.56
Turistas de internación	107.22	109.65	107.22	109.65	2.27	2.27
Turistas de internación vía aérea	119.57	123.69	119.57	123.69	3.45	3.45
Turistas de internación vía terrestre	57.04	52.62	57.04	52.62	-7.75	-7.75
Turistas fronterizos	80.19	85.08	80.19	85.08	6.09	6.09
Excursionistas internacionales	64.58	68.35	64.58	68.35	5.83	5.83

Fuente: INEGI. Viajeros internacionales, enero 2024. \*Se acumula unicamente el mes de enero.

**ÍNDICES DE LA CUENTA DE VIAJEROS INTERNACIONALES**  
**(PERSONAS)**



Fuente: INEGI. Viajeros internacionales, enero 2024.

