



Gobierno de
México



TURISMO
SECRETARÍA DE TURISMO



DATATUR
Análisis Integral del Turismo

REPORTE OPORTUNO DE 12 CENTROS SELECCIONADOS

MONITOREO HOTELERO

Del 23 al 29 de diciembre de 2024

Semana 52

03 de enero 2025



Monitoreo Hotelero DataTur

Porcentaje de ocupación para 12 destinos representativos* semana 41 a la semana 52 de 2024



Centro	Semana 41 (7 al 13 de octubre 2024)	Semana 42 (14 al 20 de octubre 2024)	Semana 43 (21 al 27 de octubre 2024)	Semana 44 (28 de octubre al 3 de noviembre 2024)	Semana 45 (4 al 10 de noviembre 2024)	Semana 46 (11 al 17 de noviembre 2024)	Semana 47 (18 al 24 de noviembre 2024)	Semana 48 (25 de noviembre al 1º de diciembre 2024)	Semana 49 (2 al 8 de diciembre 2024)	Semana 50 (9 al 15 de diciembre 2024)	Semana 51 (16 al 22 de diciembre 2024)	Semana 52 (23 al 29 de diciembre 2024)
Cancún	64.5%	67.5%	64.9%	62.7%	72.7%	75.5%	76.3%	76.5%	77.4%	79.1%	80.7%	85.5%
Puerto Vallarta	58.4%	65.1%	68.7%	68.5%	79.0%	78.5%	79.5%	77.8%	76.8%	75.7%	76.6%	83.5%
Los Cabos	74.3%	75.3%	75.3%	68.9%	77.7%	76.8%	74.3%	75.1%	74.1%	72.5%	76.0%	81.2%
Puebla	64.4%	62.8%	65.7%	66.9%	61.8%	71.2%	60.9%	59.5%	62.2%	62.1%	63.4%	66.8%
San Cristóbal de las Casas	26.6%	22.6%	21.9%	21.3%	35.7%	28.9%	28.3%	26.8%	26.1%	29.6%	34.8%	58.7%
Acapulco**	19.8%	30.6%	32.2%	27.4%	39.2%	41.9%	41.9%	40.3%	36.8%	35.7%	37.6%	58.0%
San Miguel de Allende	51.1%	46.5%	44.9%	54.8%	48.6%	55.0%	41.1%	36.5%	36.0%	28.1%	36.0%	57.1%
Ciudad de México	59.9%	66.1%	71.9%	70.9%	70.6%	73.7%	66.2%	66.2%	65.1%	60.0%	55.1%	55.6%
Querétaro	72.2%	59.7%	65.5%	52.9%	75.1%	66.4%	65.4%	67.3%	61.9%	59.6%	53.9%	52.9%
Tuxtla Gutiérrez	42.0%	47.1%	47.0%	40.1%	51.6%	57.5%	45.4%	55.8%	53.6%	44.5%	49.3%	49.7%
Villahermosa	50.1%	55.3%	51.1%	48.0%	52.9%	56.9%	48.7%	51.8%	53.8%	53.3%	52.0%	47.9%
Aguascalientes	43.9%	49.3%	55.1%	51.8%	53.1%	47.0%	47.0%	47.4%	43.6%	43.6%	40.1%	38.8%
Total	57.6%	61.4%	63.7%	61.1%	66.8%	68.6%	64.8%	64.9%	63.9%	61.8%	61.2%	66.0%

Fuente: DataTur (Información preliminar, disponible al 03/01/2025)

Nota: La datos presentados son preliminares, conforme a la disponibilidad de información los centros pueden cambiar. El Promedio de la selección es ponderado por el tamaño de los centros.

Semana 41 a Semana 47 son datos preliminares, Semana 48 a la Semana 52 considerar tendencia.

** Con el fin de asegurar la comparabilidad de los datos, es importante destacar que el porcentaje de ocupación se calcula considerando la oferta disponible previa al huracán Otis.

Durante la semana 52 que corresponde a los días del 23 al 29 de diciembre de 2024, Cancún obtuvo el mayor nivel de ocupación hotelera con el 85.5%, le siguen Puerto Vallarta con 83.5% y Los Cabos con el 81.2%.

Esta semana registró un nivel general ponderado de 12 centros de 66.0%.

***Estos centros contienen el 42.5% de los cuartos en 70 destinos monitoreados regularmente en la metodología de hospedaje.**

Monitoreo Hotelero DataTur

% de Ocupación en 12 destinos monitoreados			
Centro	Semana 52 (25 al 31 de diciembre 2023)	Semana 52 (23 al 29 de diciembre 2024)	Diferencia Porcentual
Cancún	89.1%	85.5%	-3.6
Puerto Vallarta	87.3%	83.5%	-3.8
Los Cabos	83.5%	81.2%	-2.3
Puebla	64.5%	66.8%	2.3
San Cristóbal de las Casas	58.7%	58.7%	0.0
Acapulco*	11.2%	58.0%	46.8
San Miguel de Allende	59.8%	57.1%	-2.7
Ciudad de México	51.2%	55.6%	4.4
Querétaro	49.8%	52.9%	3.1
Tuxtla Gutiérrez	43.6%	49.7%	6.1
Villahermosa	43.6%	47.9%	4.3
Aguascalientes	34.9%	38.8%	3.9
Total Selección	60.0%	66.0%	6.0

Fuente: DataTur (Información preliminar, disponible al 03/01/2025)

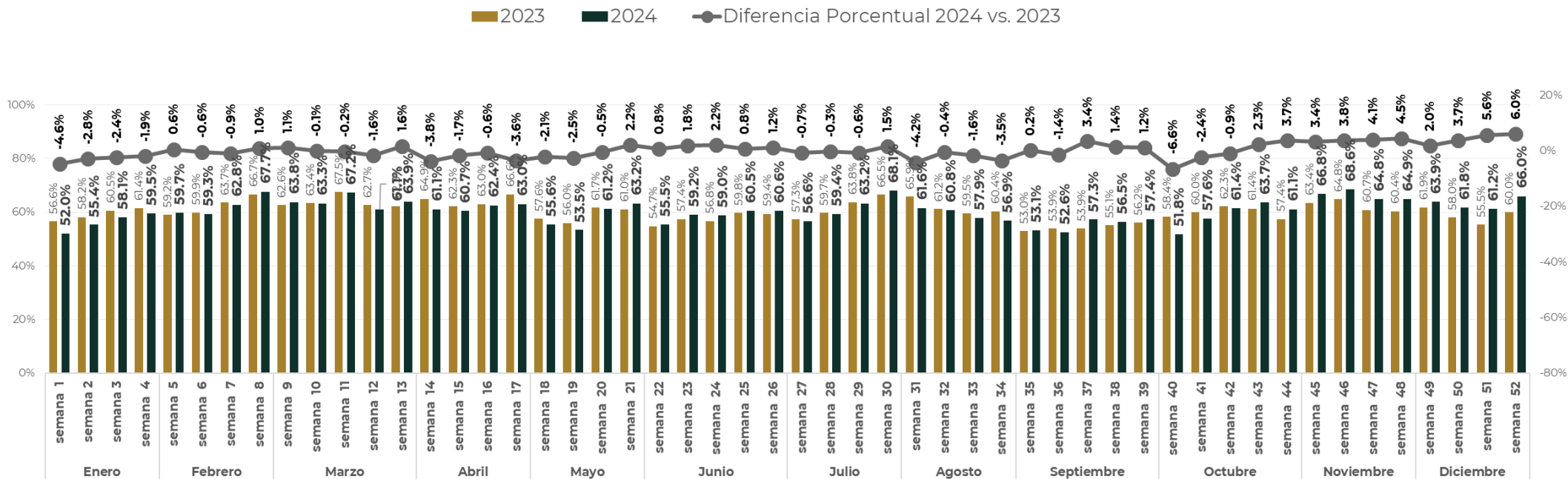
Nota: La datos presentados son preliminares, conforme a la disponibilidad de información los centros pueden cambiar. La cifra de diferencia porcentual puede no coincidir debido al redondeo.

* El porcentaje de ocupación considera a la oferta disponible previa al huracán Otis.



Semanas 1 - 51

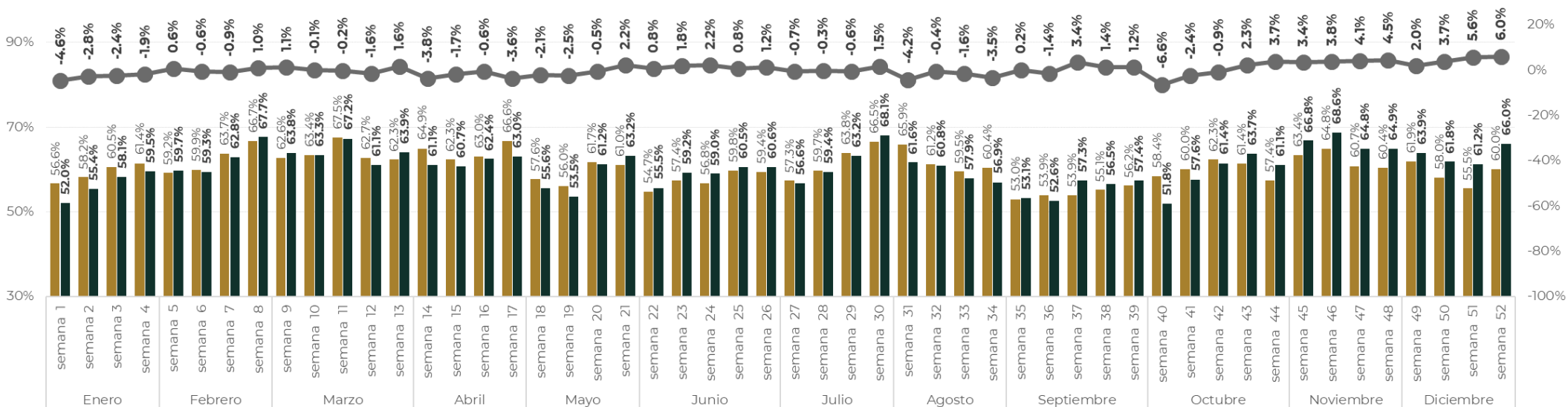
% de ocupación oportuno
(12 centros)



Semanas 1 - 52

% de ocupación oportuno (12 centros)

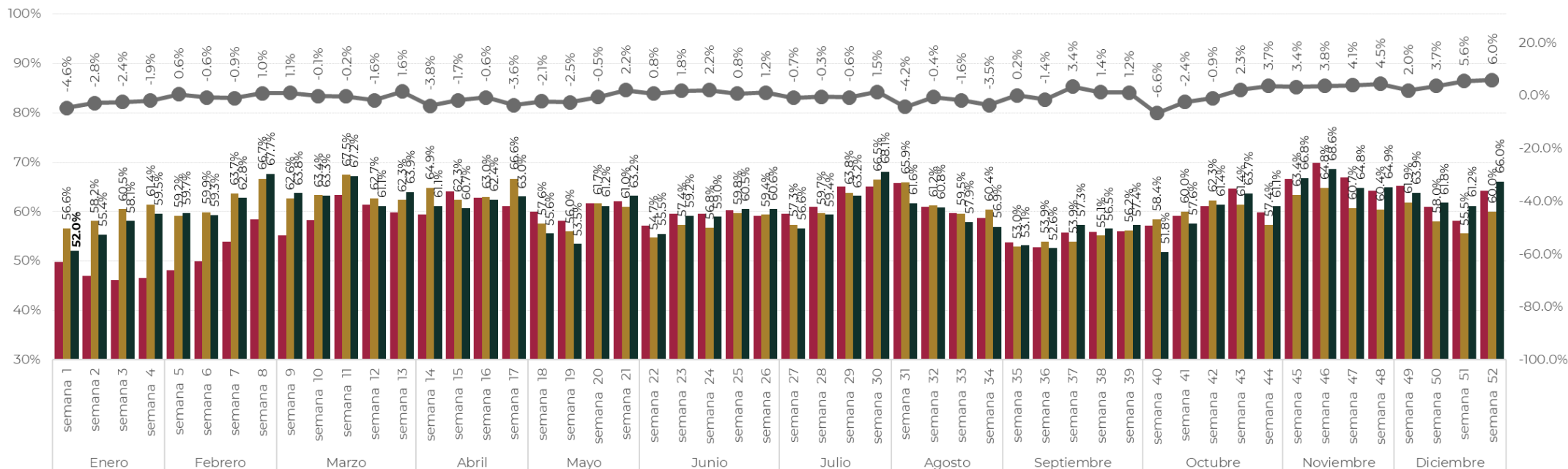
■ 2023 ■ 2024 ● Diferencia Porcentual 2024 vs. 2023



Semanas 1 - 52

% de ocupación oportuno (12 centros)

■ 2022 ■ 2023 ■ 2024 ● Diferencia Porcentual 2024 vs. 2023



Semanas 1 - 52

% de ocupación oportuno (12 centros)

2021 2022 2023 2024 Diferencia Porcentual 2024 vs. 2023

