



TURISMO
SECRETARÍA DE TURISMO



Anáhuac
México



Unidad de Información y Seguimiento
Dirección General de Integración de Información Sectorial

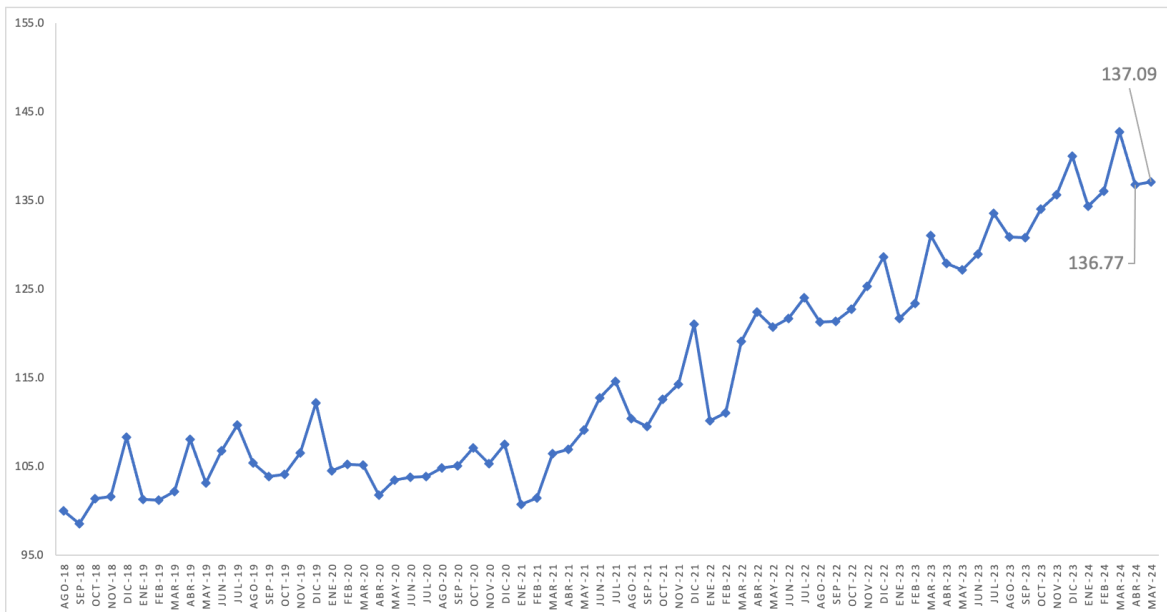
Ciudad de México a 15 de junio de 2024.

ÍNDICE NACIONAL DE PRECIOS TURÍSTICOS (Mayo DE 2024)

La Secretaría de Turismo y la Facultad de Turismo y Gastronomía de la Universidad Anáhuac México dan a conocer los resultados del **Índice Nacional de Precios Turísticos (INPT)** cuyo objetivo es medir la variación de los precios de seis componentes que son representativos del consumo turístico en México.

En mayo de 2024, el INPT registró un incremento al pasar de 136.77 a 137.09. La inflación estimada con el INPT indica que hubo un incremento del 0.23% con respecto al mes anterior, y una **inflación interanual de 7.81%** con relación al mes de mayo de 2023, cuando la inflación fue de 5.37%, esto es 2.44 puntos porcentuales mayor.

ÍNDICE NACIONAL DE PRECIOS TURÍSTICOS

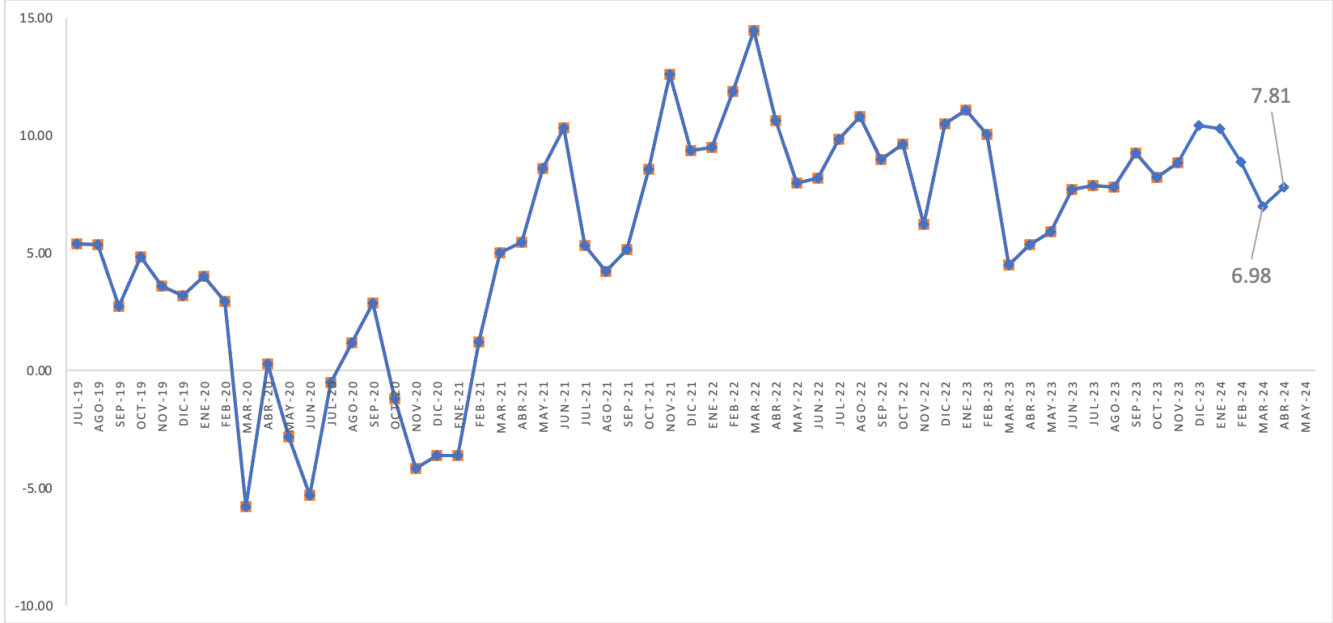


Fuente: INEGI. Precios promedio, mayo de 2024.





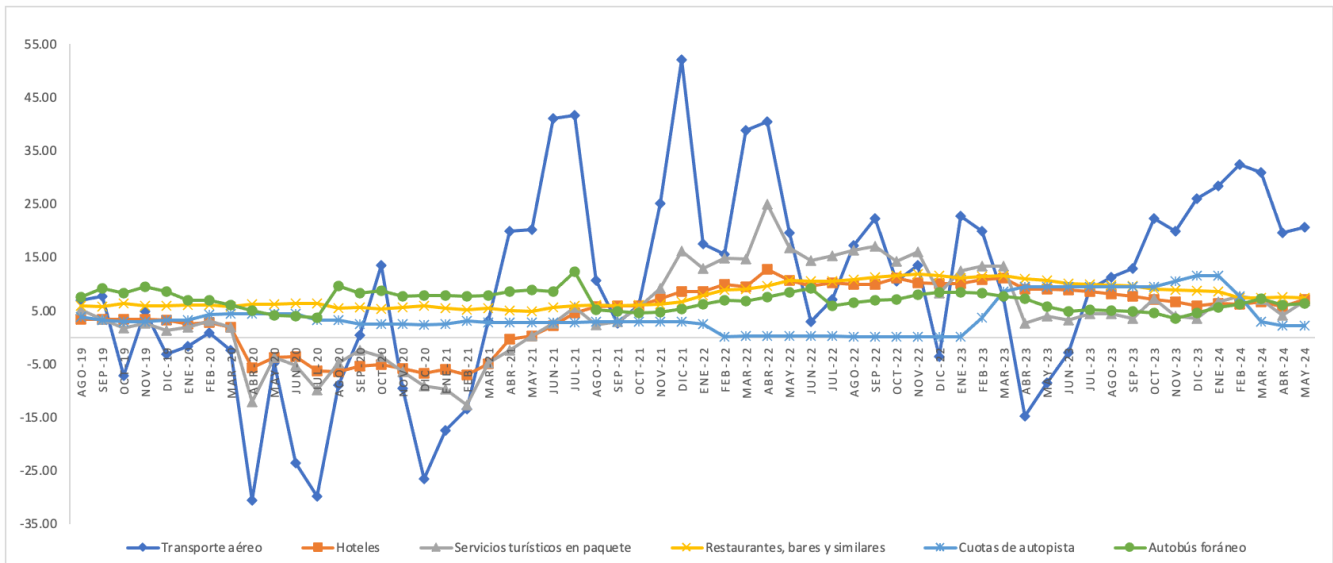
VARIACIÓN ANUAL DEL ÍNDICE NACIONAL DE PRECIOS TURÍSTICOS



Fuente: INEGI. Precios promedio, mayo de 2024.

Los componentes que integran el INPT registraron la siguiente inflación interanual: el **transporte aéreo +20.67%**, **hoteles +7.06%**, **servicios turísticos en paquete +6.83%**; **restaurantes, bares y similares +7.42%**, **cuotas de autopista 2.13%**, y **autobús foráneo +6.34%**.

VARIACIÓN ANUAL DE LOS COMPONENTES DEL ÍNDICE NACIONAL DE PRECIOS TURÍSTICOS



Fuente: INEGI. Precios promedio, mayo de 2024.





En la siguiente tabla se presentan las variaciones de los componentes del INPT al mes de mayo de 2024.

**VARIACIÓN MENSUAL Y ANUAL DE LOS COMPONENTES DEL ÍNDICE NACIONAL DE PRECIOS TURÍSTICOS
MAYO DE LOS AÑOS QUE SE INDICAN**

Componente	Variación porcentual					
	Mensual			Anual		
	2022	2023	2024	2022	2023	2024
INPT	-1.38	-0.54	0.23	10.62	5.37	7.81
Transporte aéreo	-4.74	2.26	3.21	19.58	-8.59	20.67
Hoteles	-1.32	-1.44	-0.16	10.72	8.95	7.06
Servicios turísticos en paquete	-5.08	-3.73	-1.25	16.77	4.02	6.83
Restaurantes, bares y similares	1.09	0.76	0.62	10.69	10.59	7.42
Cuotas de autopista	0.00	0.00	-0.08	0.19	9.40	2.13
Autobús foráneo	1.07	-0.39	-0.12	8.41	5.72	6.34

Fuente: INEGI. Precios promedio, mayo de 2024.

En mayo de 2024, el Índice Nacional de Precios al Consumidor (INPC) registró un decremento del 0.19% con respecto al mes anterior, dando como resultado una inflación interanual del 4.69% con relación al mes de mayo de 2023. Por tanto, el INPT presenta una inflación interanual de 3.12% mayor al INPC.

