

Ciudad de México a 15 de junio de 2024

ÍNDICES DE LA CUENTA DE VIAJEROS INTERNACIONALES (ABRIL DE 2024)

La Secretaría de Turismo y la Facultad de Turismo y Gastronomía de la Universidad Anáhuac México dan a conocer los resultados de los **Índices de la Cuenta de Viajeros Internacionales (ICVI)**. Estos índices, que se calculan tanto de los ingresos como del flujo de personas que ingresan al país, tienen como objetivo medir las variaciones mensuales y anuales acumuladas para realizar un seguimiento detallado de la actividad turística internacional.

Ingresos

En abril de 2024, el ICVI acumulado para los **Ingresos Totales** pasó de 148.24 en abril de 2023 a 160.32, lo cual significó un incremento de **+8.15%**. El ICVI acumulado para los Ingresos por Turistas de Internación aumentó de 153.68 en abril de 2023 a 165.29, que se reflejó en un **+7.56%**. El ICVI acumulado para los Ingresos por Turistas de Internación vía aérea pasó de 160.8 en abril de 2023 a 174.86, esto es, un incremento de **+8.74%**.

VARIACIÓN PORCENTUAL DE LOS ÍNDICES DE LA CUENTA DE VIAJEROS INTERNACIONALES (ÍNDICES DE INGRESOS A ABRIL DE LOS AÑOS QUE SE INDICAN)

Índices de Ingresos	Índice				Variación porcentual	
	Mensual		Promedio Acumulado		Mensual	Acumulado Anual
	2023	2024	2023	2024	2023	2024
ICVI						
Ingresos Totales	134.60	138.57	148.24	160.32	2.95	8.15
Ingresos por Turistas internacionales	138.18	140.52	152.55	164.35	1.70	7.74
Ingresos por Turistas de internación	138.58	139.70	153.68	165.29	0.81	7.56
Ingresos por Turistas de internación vía aérea	144.53	147.74	160.80	174.86	2.22	8.74
Ingresos por Turistas de internación vía terrestre	71.98	49.71	74.00	58.31	-30.94	-21.21
Ingresos por Turistas fronterizos	130.50	156.27	131.01	146.31	19.75	11.68
Ingresos por Excursionistas internacionales	98.58	118.95	104.85	119.79	20.66	14.25

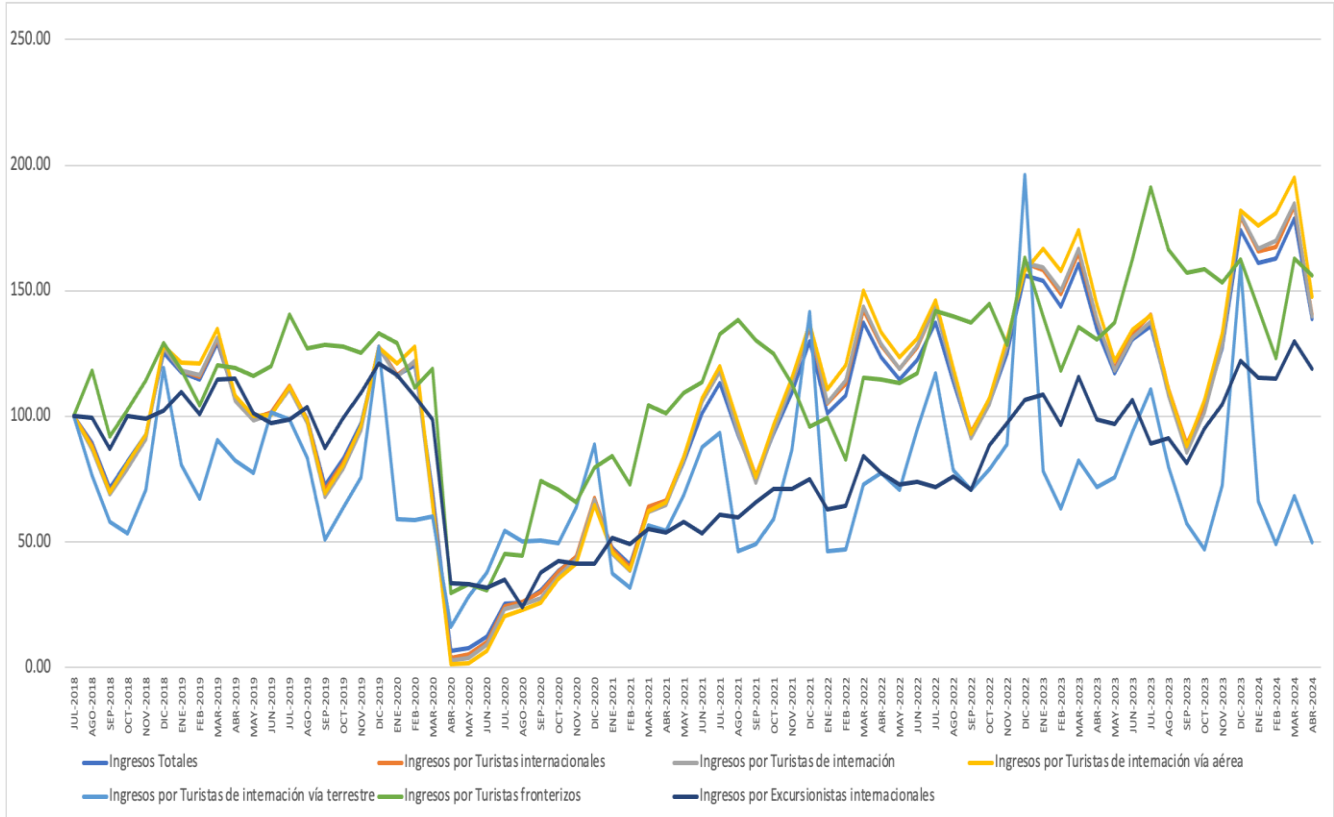
Fuente: INEGI. Viajeros internacionales, abril 2024.

ÍNDICES DE LA CUENTA DE VIAJEROS INTERNACIONALES





(INGRESOS)



Fuente: INEGI. Viajeros internacionales, abril 2024.

Personas

En abril de 2024, el ICVI acumulado para los **Turistas Internacionales** aumentó de 94.84 en abril de 2023 a 100.87, lo cual significó un incremento de **+6.36%**. El ICVI acumulado para los Turistas de Internación incrementó de 108.03 en marzo de 2023 a 111.68, que se reflejó en un **+3.37%**. El ICVI acumulado para los Turistas de Internación vía aérea pasó de 117.98 en abril de 2023 a 125.32, esto es, un aumento de **+6.22%**.

VARIACIÓN PORCENTUAL DE LOS ÍNDICES DE LA CUENTA DE VIAJEROS INTERNACIONALES



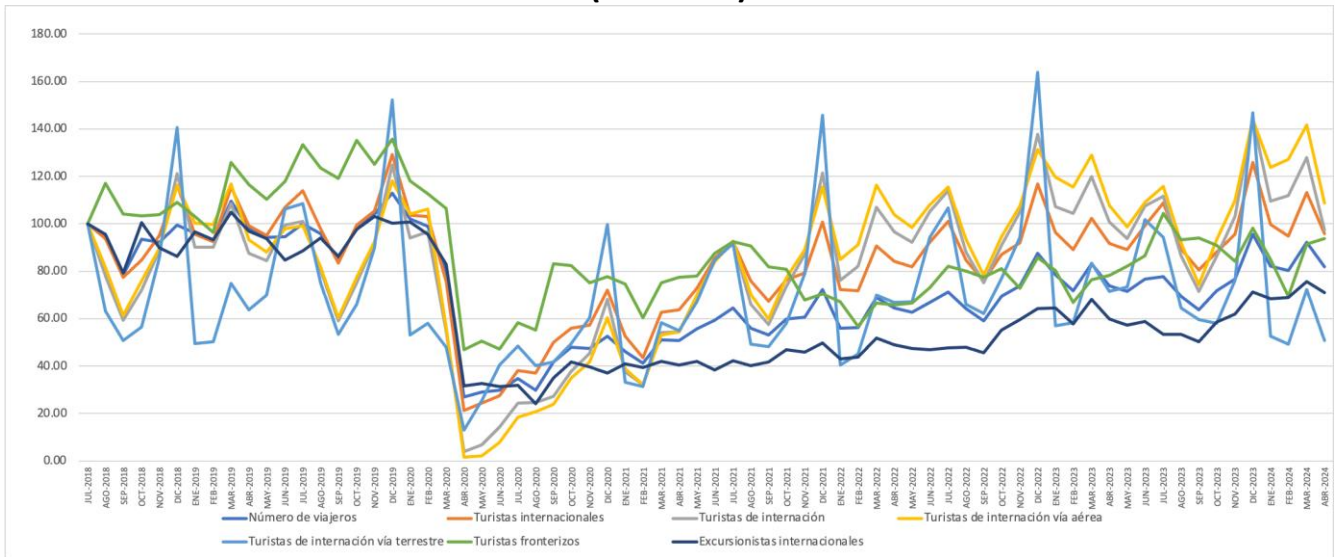


(ÍNDICES DE PERSONAS A ABRIL DE LOS AÑOS QUE SE INDICAN)

Índices de Personas	Índice				Variación porcentual	
	Mensual		Promedio Acumulado		Mensual	Acumulado Anual
	2023	2024	2023	2024	2023	2024
ICVI						
Número de viajeros	73.88	81.95	76.84	84.19	10.92	9.57
Turistas internacionales	91.57	95.87	94.84	100.87	4.70	6.36
Turistas de internación	100.69	97.31	108.03	111.68	-3.35	3.37
Turistas de internación vía aérea	107.87	108.74	117.98	125.32	0.81	6.22
Turistas de internación vía terrestre	71.52	50.88	67.61	56.24	-28.86	-16.83
Turistas fronterizos	78.12	93.75	75.39	84.95	20.00	12.68
Excursionistas internacionales	59.85	70.89	62.54	70.95	18.46	13.43

Fuente: INEGI. Viajeros internacionales, abril 2024.

**ÍNDICES DE LA CUENTA DE VIAJEROS INTERNACIONALES
(PERSONAS)**



Fuente: INEGI. Viajeros internacionales, abril 2024.

