

Ciudad de México a 15 de febrero de 2024

## ÍNDICES DE LA CUENTA DE VIAJEROS INTERNACIONALES (DICIEMBRE DE 2023)

La Secretaría de Turismo y la Facultad de Turismo y Gastronomía de la Universidad Anáhuac México dan a conocer los resultados de los **Índices de la Cuenta de Viajeros Internacionales (ICVI)**. Estos índices, que abarcan tanto los ingresos como el flujo de personas que ingresan al país, tienen como objetivo medir las variaciones mensuales y anuales acumuladas para realizar un seguimiento detallado de la actividad turística internacional.

### Ingresos

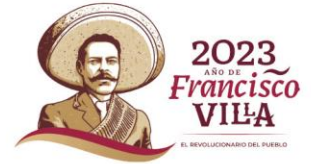
En diciembre de 2023, el ICVI acumulado para los **Ingresos Totales** pasó de 119.68 en diciembre de 2022 a 131.61, lo cual significó un incremento de **+9.97%**. El ICVI acumulado para los Ingresos por Turistas de Internación aumentó de 123.67 en diciembre de 2022 a 133.84, que se reflejó en un **+8.22%**. El ICVI acumulado para los Ingresos por Turistas de Internación vía aérea pasó de 126.98 a 138.40, esto es, un incremento de **+8.99%**.

### VARIACIÓN PORCENTUAL DE LOS ÍNDICES DE LA CUENTA DE VIAJEROS INTERNACIONALES (INGRESOS A DICIEMBRE DE LOS AÑOS QUE SE INDICAN)

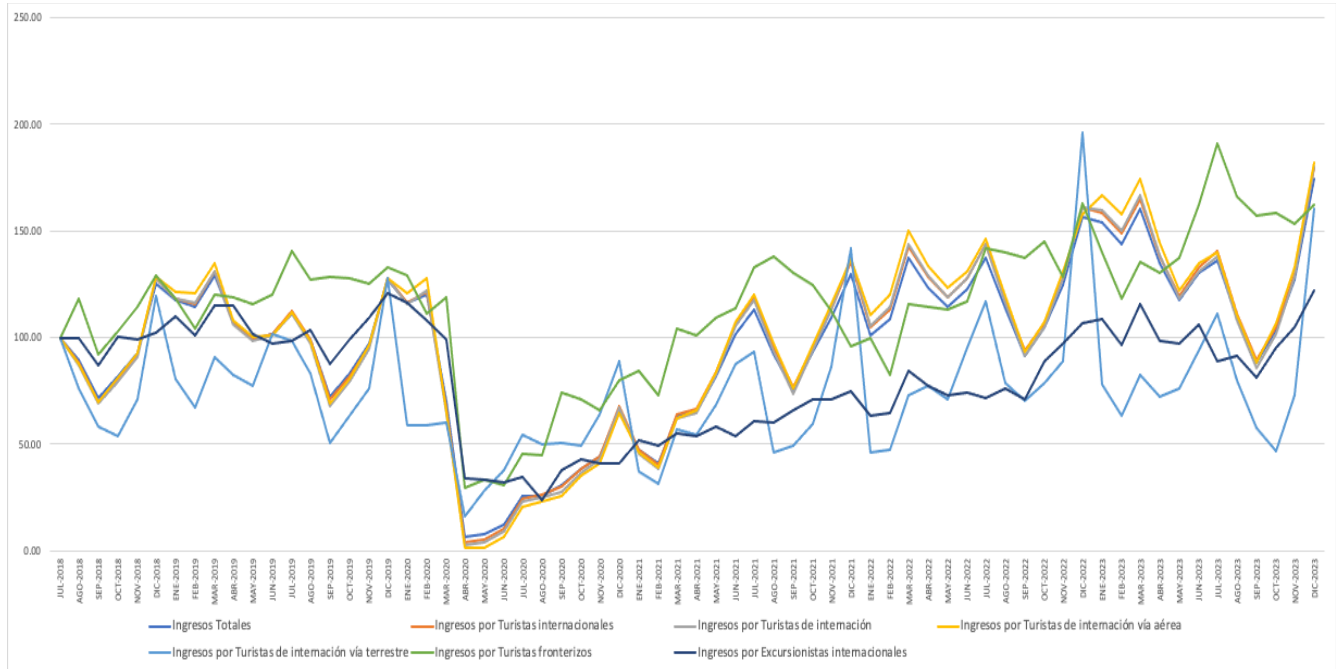
Ingresos	Índice				Variación porcentual	
	Mensual		Promedio Acumulado		Mensual	Acumulado Anual
	2022	2023	2022	2023	2023	2023
<b>ICVI</b>						
Ingresos Totales	156.17	174.12	119.68	131.61	11.49	9.97
Ingresos por Turistas internacionales	161.10	179.30	123.73	134.70	11.29	8.86
Ingresos por Turistas de internación	161.00	180.18	123.67	133.84	11.91	8.22
Ingresos por Turistas de internación vía aérea	157.87	181.98	126.98	138.40	15.27	8.99
Ingresos por Turistas de internación vía terrestre	196.04	160.08	86.63	82.82	-18.34	-4.41
Ingresos por Turistas fronterizos	163.05	162.46	124.83	151.07	-0.36	21.02
Ingresos por Excursionistas internacionales	106.53	122.05	78.92	100.53	14.57	27.39

Fuente: INEGI. Viajeros internacionales, diciembre 2023.





## ÍNDICES DE LA CUENTA DE VIAJEROS INTERNACIONALES (INGRESOS)

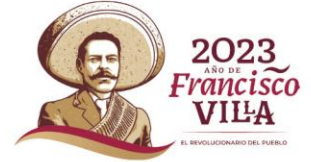


Fuente: INEGI. Viajeros internacionales, diciembre 2023.

### Personas

En diciembre de 2023, el ICVI acumulado para los **Turistas Internacionales** aumentó de 87.55 en diciembre de 2022 a 96.30, lo cual significó un incremento de **+9.99%**. El ICVI acumulado para los Turistas de Internación incrementó de 97.47 en diciembre de 2022 a 103.09, que se reflejó en un **+5.76%**. El ICVI acumulado para los Turistas de Internación vía aérea pasó de 101.90 a 109.07, esto es, un aumento de **7.03%**.



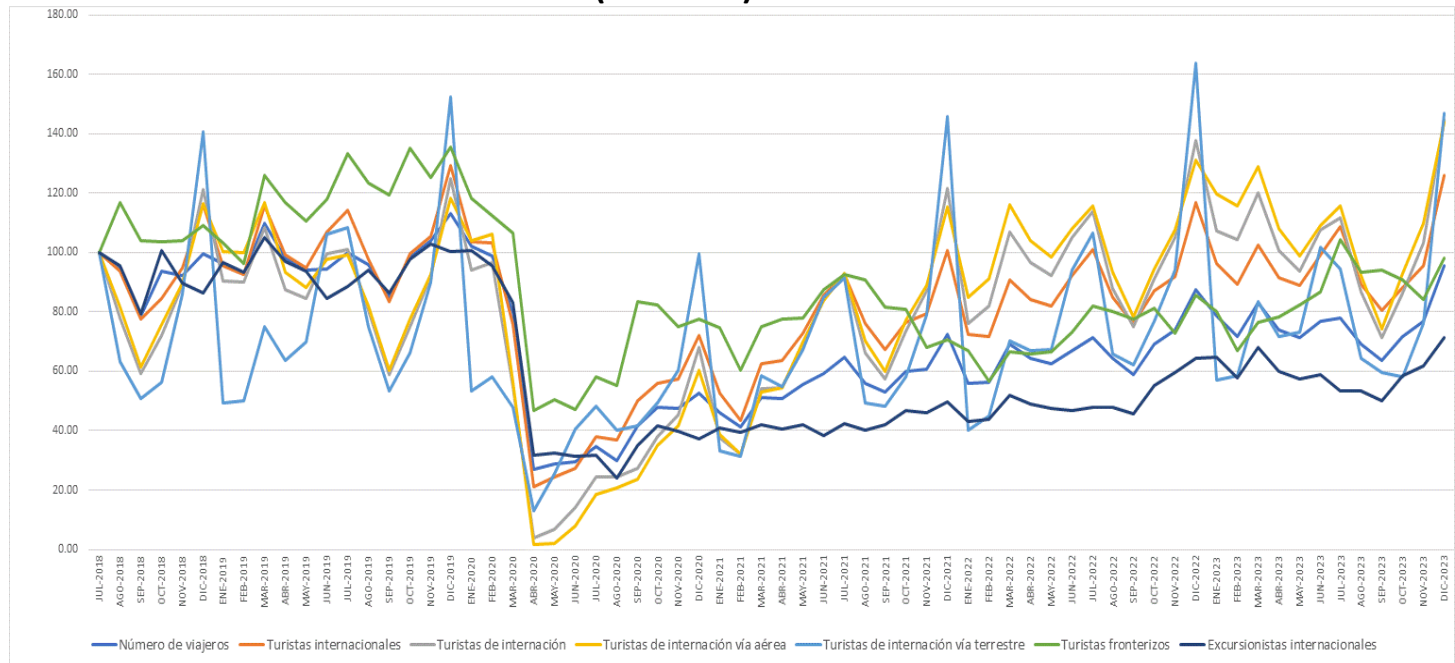


**VARIACIÓN PORCENTUAL DE LOS ÍNDICES DE LA CUENTA DE VIAJEROS INTERNACIONALES  
(PERSONAS A DICIEMBRE DE LOS AÑOS QUE SE INDICAN)**

Personas	Índice				Variación porcentual	
	Mensual		Promedio Acumulado		Mensual	Acumulado Anual
	2022	2023	2022	2023	2023	2023
<b>ICVI</b>						
Número de viajeros	87.50	95.45	66.71	75.84	9.09	13.68
Turistas internacionales	116.71	125.84	87.55	96.30	7.82	9.99
Turistas de internación	137.69	144.64	97.47	103.09	5.05	5.76
Turistas de internación vía aérea	131.23	144.11	101.90	109.07	9.81	7.03
Turistas de internación vía terrestre	163.93	146.80	79.47	78.78	-10.45	-0.87
Turistas fronterizos	85.79	98.11	72.93	86.28	14.37	18.31
Excursionistas internacionales	64.32	71.34	50.17	59.60	10.91	18.79

Fuente: INEGI. Viajeros internacionales, diciembre 2023.

**ÍNDICES DE LA CUENTA DE VIAJEROS INTERNACIONALES  
(PERSONAS)**



Fuente: INEGI. Viajeros internacionales, diciembre 2023.



## ANEXO

En las siguientes tablas se presentan los ICVI con base 2018=100, de Ingresos Totales, Número de viajeros, Turistas internacionales, Turistas de internación, Turistas de internación vía aérea, Turistas de internación vía terrestre, Turistas fronterizos y Excursionistas internacionales; a nivel de ingresos y personas.

### ICVI a nivel de ingresos (2018=100)

Fecha	Ingresos Totales	Ingresos por Turistas internacionales	Ingresos por Turistas de internación	Ingresos por Turistas de internación vía aérea	Ingresos por Turistas de internación vía terrestre	Ingresos por Turistas fronterizos	Ingresos por Excursionistas internacionales
jul-18	100.00	100.00	100.00	100.00	100.00	100.00	100.00
ago-18	89.41	88.41	86.85	87.79	76.39	118.04	99.47
sep-18	71.54	70.00	68.84	69.81	58.00	92.07	87.04
oct-18	82.14	80.36	79.19	81.48	53.58	102.62	100.03
nov-18	92.66	92.03	90.86	92.66	70.72	114.34	99.07
dic-18	125.27	127.57	127.49	128.22	119.26	129.15	102.16
ene-19	117.33	118.07	118.06	121.40	80.63	118.40	109.85
feb-19	114.53	115.89	116.49	120.90	67.20	104.34	100.86
mar-19	129.26	130.70	131.25	134.89	90.57	120.20	114.78
abr-19	107.55	106.81	106.16	108.27	82.53	119.14	115.08
may-19	99.35	99.15	98.27	100.13	77.41	115.96	101.34
jun-19	101.32	101.71	100.75	100.68	101.52	120.01	97.40
jul-19	111.12	112.36	110.88	111.97	98.71	140.57	98.62
ago-19	99.21	98.77	97.28	98.53	83.39	127.03	103.67
sep-19	72.36	70.86	67.84	69.36	50.81	128.44	87.51
oct-19	83.19	81.59	79.16	80.55	63.60	127.85	99.34
nov-19	97.24	96.04	94.52	96.19	75.84	125.15	109.33
dic-19	127.17	127.79	127.52	127.50	127.73	132.92	121.02
ene-20	116.52	116.54	115.87	120.96	58.99	129.25	116.30
feb-20	120.41	121.66	122.20	127.88	58.69	111.36	107.83
mar-20	70.23	67.39	64.69	65.08	60.26	118.91	98.89
abr-20	6.67	3.98	2.63	1.43	16.11	29.70	33.74
may-20	7.89	5.38	3.92	1.73	28.44	33.13	33.23
jun-20	12.20	10.24	9.16	6.61	37.66	30.83	31.94
jul-20	25.36	24.42	23.32	20.55	54.38	45.29	34.83
ago-20	25.97	26.16	25.19	22.95	50.22	44.71	24.03

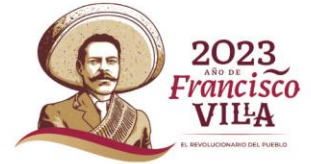




**TURISMO**  
SECRETARÍA DE TURISMO



**Anáhuac**  
México



sep-20	30.74	30.05	27.72	25.68	50.62	74.38	37.74
oct-20	38.58	38.18	36.47	35.31	49.44	70.74	42.61
nov-20	43.93	44.19	43.07	41.22	63.70	65.72	41.29
dic-20	65.14	67.50	66.87	64.90	88.87	79.63	41.30
ene-21	47.60	47.20	45.25	45.95	37.35	84.34	51.70
feb-21	40.93	40.11	38.39	38.99	31.69	72.86	49.25
mar-21	63.20	63.99	61.88	62.33	56.77	104.35	55.28
abr-21	65.51	66.69	64.88	65.82	54.41	101.17	53.61
may-21	81.61	83.93	82.59	83.85	68.53	109.51	58.19
jun-21	101.29	106.05	105.65	107.25	87.74	113.63	53.43
jul-21	113.32	118.54	117.79	119.95	93.59	132.86	60.83
ago-21	92.26	95.48	93.24	97.44	46.22	138.25	59.86
sep-21	75.46	76.43	73.60	75.79	49.04	130.39	65.77
oct-21	93.03	95.22	93.67	96.75	59.22	124.81	70.97
nov-21	109.22	113.02	113.03	115.40	86.58	112.76	71.02
dic-21	129.74	135.17	137.23	136.84	141.59	95.81	75.09
ene-22	101.28	105.07	105.36	110.65	46.23	99.44	63.13
feb-22	108.40	112.78	114.36	120.37	47.13	82.70	64.33
mar-22	137.17	142.44	143.85	150.18	73.03	115.53	84.13
abr-22	123.61	128.18	128.89	133.50	77.38	114.59	77.57
may-22	114.62	118.76	119.04	123.36	70.68	113.28	72.96
jun-22	122.62	127.46	128.00	130.95	94.96	117.19	73.93
jul-22	137.23	143.75	143.84	146.24	117.04	141.89	71.67
ago-22	113.48	117.19	116.00	119.35	78.55	139.88	76.14
sep-22	91.58	93.65	91.36	93.21	70.66	137.32	70.83
oct-22	105.12	106.76	104.77	107.08	78.93	144.78	88.53
nov-22	124.89	127.64	127.60	131.05	88.99	128.33	97.24
dic-22	156.17	161.10	161.00	157.87	196.04	163.05	106.53
ene-23	153.88	158.39	159.37	166.63	78.12	139.70	108.58
feb-23	143.85	148.55	150.13	157.89	63.32	118.29	96.61
mar-23	160.61	165.08	166.63	174.14	82.58	135.53	115.63
abr-23	134.60	138.18	138.58	144.53	71.98	130.50	98.58
may-23	117.31	119.32	118.37	122.17	75.78	137.48	97.08
jun-23	130.43	132.82	131.27	134.61	93.86	162.40	106.37
jul-23	135.75	140.40	137.73	140.13	110.94	191.19	89.03
ago-23	109.38	111.17	108.29	110.81	80.12	166.22	91.35
sep-23	88.48	89.18	85.61	88.13	57.48	157.25	81.40
oct-23	103.67	104.52	101.70	106.60	46.88	158.41	95.06



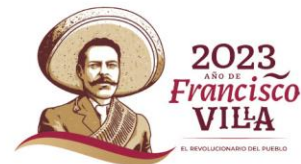




**TURISMO**  
SECRETARÍA DE TURISMO



**Anáhuac**  
México



**2023**  
Año de  
**Francisco**  
**VILLA**  
EL REVOLUCIONARIO DEL PUEBLO

<b>nov-23</b>	127.23	129.47	128.21	133.18	72.65	153.42	104.68
<b>dic-23</b>	174.12	179.30	180.18	181.98	160.08	162.46	122.05

### ICVI a nivel de personas (2018=100)

Fecha	Número de viajeros	Turistas internacionales	Turistas de internación	Turistas de internación vía aérea	Turistas de internación vía terrestre	Turistas fronterizos	Excursionistas internacionales
<b>jul-18</b>	100.00	100.00	100.00	100.00	100.00	100.00	100.00
<b>ago-18</b>	94.72	93.76	78.01	81.63	63.33	116.98	95.49
<b>sep-18</b>	78.51	77.41	59.30	61.42	50.69	104.12	79.38
<b>oct-18</b>	93.58	84.71	72.00	75.83	56.40	103.45	100.62
<b>nov-18</b>	92.10	94.96	88.91	89.67	85.85	103.86	89.83
<b>dic-18</b>	99.52	116.25	121.10	116.30	140.57	109.12	86.24
<b>ene-19</b>	96.12	95.47	90.23	100.28	49.40	103.19	96.64
<b>feb-19</b>	92.95	92.58	90.01	99.81	50.24	96.36	93.25
<b>mar-19</b>	109.67	115.55	108.53	116.81	74.89	125.90	105.01
<b>abr-19</b>	97.94	99.28	87.49	93.32	63.80	116.67	96.88
<b>may-19</b>	94.22	94.96	84.45	88.03	69.93	110.44	93.64
<b>jun-19</b>	94.50	106.96	99.53	97.86	106.29	117.91	84.62
<b>jul-19</b>	99.87	114.10	101.09	99.25	108.54	133.27	88.57
<b>ago-19</b>	95.76	97.92	80.59	81.93	75.14	123.47	94.05
<b>sep-19</b>	85.03	83.37	59.04	60.41	53.49	119.24	86.34
<b>oct-19</b>	98.46	99.47	75.17	77.40	66.12	135.29	97.67
<b>nov-19</b>	104.04	105.39	91.96	92.45	89.96	125.21	102.97
<b>dic-19</b>	113.02	129.24	124.92	118.15	152.40	135.60	100.14
<b>ene-20</b>	102.01	103.73	93.99	104.03	53.20	118.09	100.65
<b>feb-20</b>	98.87	103.06	96.62	106.13	57.99	112.56	95.55
<b>mar-20</b>	79.70	75.57	54.66	56.34	47.83	106.40	82.97
<b>abr-20</b>	27.01	21.26	3.89	1.69	12.85	46.86	31.59
<b>may-20</b>	28.93	24.40	6.65	2.05	25.32	50.58	32.52
<b>jun-20</b>	29.71	27.51	14.19	7.74	40.40	47.16	31.45
<b>jul-20</b>	34.61	38.07	24.36	18.45	48.38	58.28	31.87
<b>ago-20</b>	29.73	36.95	24.51	20.68	40.07	55.29	24.00
<b>sep-20</b>	41.63	49.93	27.32	23.80	41.60	83.28	35.04
<b>oct-20</b>	47.96	55.84	37.84	35.01	49.36	82.38	41.69
<b>nov-20</b>	47.52	57.32	45.34	41.67	60.23	75.00	39.74
<b>dic-20</b>	52.54	72.04	68.19	60.43	99.71	77.72	37.06





<b>ene-21</b>	46.05	52.61	37.63	38.74	33.13	74.70	40.85
<b>feb-21</b>	41.23	43.48	32.07	32.22	31.46	60.29	39.45
<b>mar-21</b>	51.06	62.62	54.15	53.12	58.33	75.11	41.88
<b>abr-21</b>	50.77	63.77	54.52	54.39	55.02	77.40	40.46
<b>may-21</b>	55.72	72.90	69.48	70.04	67.22	77.94	42.08
<b>jun-21</b>	59.26	85.54	84.11	83.96	84.73	87.65	38.41
<b>jul-21</b>	64.56	92.55	92.58	92.82	91.62	92.50	42.34
<b>ago-21</b>	56.08	76.02	66.08	70.25	49.15	90.67	40.25
<b>sep-21</b>	53.13	67.34	57.57	59.87	48.27	81.74	41.84
<b>oct-21</b>	59.95	76.39	73.46	77.26	58.06	80.71	46.90
<b>nov-21</b>	60.69	79.34	87.09	89.09	78.97	67.92	45.88
<b>dic-21</b>	72.35	100.85	121.40	115.42	145.73	70.53	49.73
<b>ene-22</b>	56.01	72.39	76.04	84.84	40.30	67.01	43.01
<b>feb-22</b>	56.13	71.82	82.05	91.17	44.99	56.74	43.68
<b>mar-22</b>	68.99	90.74	107.08	116.19	70.06	66.66	51.73
<b>abr-22</b>	64.53	84.12	96.51	103.80	66.88	65.85	48.98
<b>may-22</b>	62.64	81.85	92.25	98.41	67.21	66.53	47.39
<b>jun-22</b>	66.91	92.20	105.18	107.89	94.21	73.06	46.84
<b>jul-22</b>	71.34	101.00	113.85	115.62	106.68	82.05	47.80
<b>ago-22</b>	64.23	84.80	88.01	93.44	65.95	80.06	47.90
<b>sep-22</b>	59.03	76.03	75.05	78.20	62.29	77.46	45.55
<b>oct-22</b>	69.30	87.02	91.02	94.50	76.87	81.13	55.24
<b>nov-22</b>	73.93	91.95	104.93	107.57	94.21	72.82	59.63
<b>dic-22</b>	87.50	116.71	137.69	131.23	163.93	85.79	64.32
<b>ene-23</b>	78.62	96.30	107.22	119.57	57.04	80.19	64.58
<b>feb-23</b>	71.63	89.17	104.26	115.56	58.37	66.92	57.70
<b>mar-23</b>	83.22	102.33	119.96	128.93	83.52	76.32	68.05
<b>abr-23</b>	73.88	91.57	100.69	107.87	71.52	78.12	59.85
<b>may-23</b>	71.39	89.04	93.68	98.70	73.31	82.21	57.37
<b>jun-23</b>	76.68	99.09	107.56	108.96	101.86	86.61	58.89
<b>jul-23</b>	77.83	108.73	111.62	115.87	94.36	104.46	53.30
<b>ago-23</b>	69.31	89.27	86.61	92.06	64.50	93.18	53.48
<b>sep-23</b>	63.70	80.64	71.48	74.37	59.71	94.14	50.25
<b>oct-23</b>	71.66	88.13	86.21	93.12	58.14	90.95	58.59
<b>nov-23</b>	76.70	95.47	103.11	109.75	76.17	84.19	61.80
<b>dic-23</b>	95.45	125.84	144.64	144.11	146.80	98.11	71.34

